

MILWAUKEE

NOTHING BUT HEAVY DUTY.

ΟΔΗΓΟΣ ΕΠΕΚΤΑΣΗΣ ΕΓΓΥΗΣΗΣ ΣΕ 3 ΕΤΗ (3-YEAR WARRANTY)

Αναλυτικές οδηγίες βήμα-προς-βήμα για την ηλεκτρονική καταχώριση
Εργαλείων Ρεύματος, Εργαλείων Μπαταρίας και Μπαταριών
MILWAUKEE®.

Επίσημη Πλατφόρμα Καταχώρισης:

[**warranty.milwaukeetool.eu/gr-gr/home**](https://warranty.milwaukeetool.eu/gr-gr/home)

ΓΕΝΙΚΈΣ ΠΡΟΫΠΟΘΈΣΕΙΣ & ΣΗΜΑΝΤΙΚΈΣ ΣΗΜΕΙΩΣΕΙΣ

Πριν ξεκινήσετε τη διαδικασία καταχώρισης των προϊόντων σας για την επέκταση της εγγύησης σε 3 έτη, παρακαλούμε να διαβάσετε προσεκτικά τους παρακάτω βασικούς κανόνες της MILWAUKEE®:

1. ΠΡΟΘΕΣΜΙΑ 30 ΗΜΕΡΩΝ

Όλα τα επιλέξιμα προϊόντα πρέπει να καταχωρηθούν ηλεκτρονικά **εντός 30 ημερών** από την ημερομηνία αγοράς που αναγράφεται στην απόδειξη ή το τιμολόγιο. Μετά το πέρας των 30 ημερών, η επέκταση δεν είναι δυνατή.

2. ΞΕΧΩΡΙΣΤΗ ΚΑΤΑΧΩΡΙΣΗ ΑΝΑ ΤΕΜΑΧΙΟ

Εάν αγοράσατε ένα σύνθετο σετ εργαλείων (Combo Kit / Multiple Tool Kit), **κάθε εργαλείο και κάθε μπαταρία του σετ πρέπει να καταχωρηθεί ξεχωριστά** ως αυτόνομη μονάδα με τα δικά της στοιχεία.

3. ΠΑΡΑΣΤΑΤΙΚΟ ΑΓΟΡΑΣ (ΑΠΟΔΕΙΞΗ / ΤΙΜΟΛΟΓΙΟ)

Το μόνο έγγραφο που γίνεται δεκτό ως απόδειξη εγγύησης είναι το πρωτότυπο παραστατικό αγοράς. Συνιστάται η ηλεκτρονική σύνδεση (upload) του παραστατικού κατά την καταχώριση, ώστε να είναι πάντα διαθέσιμο ψηφιακά.

ΤΙ ΘΑ ΧΡΕΙΑΣΤΕΪΤΕ ΓΙΑ ΤΗΝ ΚΑΤΑΧΩΡΙΣΗ:

ΣΤΟΙΧΕΪΟ	ΠΕΡΙΓΡΑΦΗ & ΧΡΗΣΙΜΟΤΗΤΑ
Λογαριασμός Χρήστη	Απαιτείται ενεργό e-mail για τη δημιουργία προσωπικού προφίλ στην πλατφόρμα.
Παραστατικό Αγοράς	Απόδειξη λιανικής ή Τιμολόγιο όπου αναγράφεται καθαρά η ημερομηνία και το μοντέλο.

Πινακίδα Χαρακτηριστικών

ΣΤΟΙΧΕΪΟ**ΠΕΡΙΓΡΑΦΗ & ΧΡΗΣΙΜΟΤΗΤΑ**

Η αυτοκόλλητη ή ανάγλυφη πινακίδα (rating plate) πάνω στο εργαλείο/ μπαταρία που περιέχει τον Σειριακό Αριθμό, τον Κωδικό Προϊόντος και τον Κωδικό Παραγωγής.

Β'ΗΜΑ 1: ΔΗΜΙΟΥΡΓΊΑ ΛΟΓΑΡΙΑΣΜΟΎ Ή Σ'ΥΝΔΕΣΗ

Η καταχώριση των προϊόντων μπορεί να γίνει αποκλειστικά μέσω του προσωπικού σας λογαριασμού, ο οποίος σας επιτρέπει να διαχειρίζεστε τα εργαλεία σας και να εκτυπώνετε τα πιστοποιητικά.

ΔΙΑΔΙΚΑΣΊΑ:

- 1** Επισκεφθείτε την ιστοσελίδα warranty.milwaukeeeetool.eu/gr-gr/home.
- 2** **Εάν έχετε ήδη λογαριασμό:** Εισάγετε το Email και το Password σας στο πεδίο "Login" και πατήστε "ΣΥΝΔΕΣΗ".
- 3** **Εάν ΔΕΝ έχετε λογαριασμό:** Μεταβείτε στην ενότητα "Create your account" και πατήστε "Δημιουργήστε τον λογαριασμό τελικού χρήστη".
- 4** Συμπληρώστε τα προσωπικά σας στοιχεία (Όνομα, Επώνυμο, Τηλέφωνο, Email) και ορίστε έναν ασφαλή κωδικό πρόσβασης.
- 5** Μετά την υποβολή, θα λάβετε αμέσως ένα **μήνυμα επιβεβαίωσης στο Email σας**. Κάντε κλικ στο σύνδεσμο (link) μέσα στο email για να ενεργοποιήσετε το λογαριασμό σας.

ALREADY HAVE AN ACCOUNT?

Login into your account if you have already registered with Milwaukee.

LOGIN / EMAIL

[Ξέχασα τον κωδικό μου](#)

ΕΠΟΜΕΝΟ

Β'ΗΜΑ 2: ΚΑΤΑΧΩΡΙΣΗ ΕΡΓΑΛΕΙΟΥ ΡΕΥΜΑΤΟΣ

Για να καταχωρίσετε ένα εργαλείο ρεύματος (καλώδιο), επιλέξτε από το μενού του λογαριασμού σας την "Καταχώριση Νέου Προϊόντος" και επιλέξτε την κατηγορία **Εργαλείο Ρεύματος (Corded Tool)**.

ΑΠΑΙΤΟΥΜΕΝΑ ΣΤΟΙΧΕΙΑ ΑΠΟ ΤΗΝ ΠΙΝΑΚΪΔΑ (RATING PLATE):

ΠΕΔΪΟ ΣΤΗΝ ΠΛΑΤΦΟΡΜΑ	ΠΟΥ ΘΑ ΤΟ ΒΡΕΪΤΕ ΣΤΗΝ ΠΙΝΑΚΪΔΑ
Κωδικός Προϊόντος (Product Code / Article No)	9-ψήφιος ή 12-ψήφιος αριθμός που συνήθως ξεκινάει από 4933...
Σειριακός Αριθμός (Serial Number)	Ο μοναδικός αριθμός παραγωγής του συγκεκριμένου εργαλείου.
Κωδικός Παραγωγής (Production Code)	Ένας 4-ψήφιος ή αλφαριθμητικός κωδικός (π.χ. μορφή έτους/εβδομάδας ή batch code).

220-240 V~ 50-60 Hz 6,1 A 1300 W
n₀ 0 - 3000 min.⁻¹
Code: 653651 4000 3935 15 A66AXXXXXXXXXX



HEAVY-DUTY
Milwaukee
Milwaukee Electric Tool
Max-Eyth-Straße 10 •
71364 Winnenden • Germany

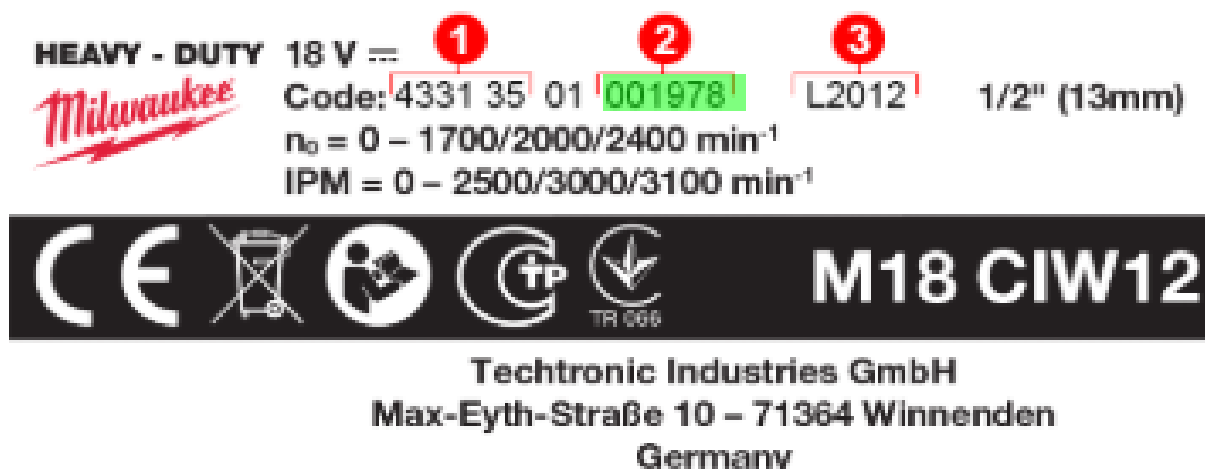
Προσοχή: Εισάγετε τους χαρακτήρες ακριβώς όπως αναγράφονται, χωρίς κενά διαστήματα. Αν κάποιο γράμμα δεν είναι ευκρινές, δοκιμάστε να μεγεθύνετε τη φωτογραφία στο κινητό σας.

Β'ΗΜΑ 3: ΚΑΤΑΧΩΡΙΣΗ ΕΡΓΑΛΕΪΟΥ ΜΠΑΤΑΡΪΑΣ

Για εργαλεία που λειτουργούν με μπαταρία (συστήματα M12™, M18™ ή MX FUEL™), επιλέξτε την κατηγορία **Εργαλείο Μπαταρίας (Cordless Tool)**. Σημειώνεται ότι η μπαταρία του εργαλείου ΔΕΝ συμπεριλαμβάνεται σε αυτό το βήμα, καθώς έχει δική της διαδικασία.

ΑΠΑΙΤΟΥΜΕΝΑ ΣΤΟΙΧΕΪΑ ΑΠΟ ΤΗΝ ΠΙΝΑΚΪΔΑ (RATING PLATE):

ΠΕΔΪΟ ΣΤΗΝ ΠΛΑΤΦΟΡΜΑ	ΠΟΥ ΘΑ ΤΟ ΒΡΕΪΤΕ ΣΤΗΝ ΠΙΝΑΚΪΔΑ
Μοντέλο (Model)	Το όνομα του εργαλείου (π.χ. M18 FPD3, M12 FID2 κλπ).
Κωδικός Προϊόντος (Article Number)	Ο χαρακτηριστικός κωδικός που ξεκινάει από 4933... και προσδιορίζει το σώμα του εργαλείου.
Σειριακός Αριθμός (Serial Number)	Αναγράφεται δίπλα ή κάτω από το barcode της πινακίδας.



Σειριακός αριθμός

?

Συμβουλή: Στα εργαλεία μπαταρίας, η πινακίδα χαρακτηριστικών βρίσκεται συχνά στο εσωτερικό της υποδοχής όπου γλιστράει η μπαταρία ή στο πλάι της λαβής.

Β'ΗΜΑ 4: ΚΑΤΑΧΩΡΙΣΗ ΜΠΑΤΑΡ'ΙΑΣ

Οι μπαταρίες MILWAUKEE® καλύπτονται επίσης από επέκταση εγγύησης, αλλά πρέπει να καταχωρηθούν ξεχωριστά επιλέγοντας την κατηγορία **Μπαταρία (Battery)** στην πλατφόρμα.

ΑΠΑΙΤΟΥΜΕΝΑ ΣΤΟΙΧΕΪΑ ΜΠΑΤΑΡ'ΙΑΣ:

ΠΕΔΪΟ ΣΤΗΝ ΠΛΑΤΦΟΡΜΑ	ΠΟΥ ΘΑ ΤΟ ΒΡΕΪΤΕ ΣΤΗΝ ΜΠΑΤΑΡ'ΙΑ
Κωδικός Μπαταρίας (Article Number)	Ο κωδικός 4932... ή 4933... που αναγράφεται στο κάτω ή πλαϊνό μέρος της μπαταρίας (π.χ. M18 B5, M18 HB12).
Κωδικός Παραγωγής / Σειριακός	Ο κωδικός που είναι συχνά χαραγμένος (stamped) απευθείας στο πλαστικό σώμα ή τυπωμένος σε ειδικό barcode.



Κωδικός

?

Περιγραφή :

Αριθμός εργαλείου :

Προσοχή: Μην μπερδεύετε τον κωδικό της μεμονωμένης μπαταρίας με τον κωδικό του kit εργαλείων. Πρέπει να εισαχθεί ο κωδικός που αντιστοιχεί αποκλειστικά στην μπαταρία.

Β'ΗΜΑ 5: ΜΕΤΑΦ'ΟΡΤΩΣΗ ΠΑΡΑΣΤΑΤΙΚΟ'Υ & 'ΕΚΔΟΣΗ ΠΙΣΤΟΠΟΙΗΤΙΚΟ'Υ

Αφού συμπληρώσετε τα στοιχεία του προϊόντος, το τελευταίο στάδιο περιλαμβάνει την επιβεβαίωση της αγοράς και την έκδοση του επίσημου εγγράφου εγγύησης.

ΤΕΛΙΚΑ Β'ΗΜΑΤΑ:

- 1 Στοιχεία Αγοράς:** Εισάγετε την ημερομηνία αγοράς και το όνομα του καταστήματος από όπου αγοράστηκε το προϊόν.
- 2 Μεταφόρτωση (Upload):** Ανεβάστε ένα καθαρό αρχείο (PDF ή φωτογραφία JPG/PNG) της απόδειξης ή του τιμολογίου σας στο αντίστοιχο πεδίο.
- 3 Οριστικοποίηση:** Ελέγξτε ξανά την ορθότητα των στοιχείων και πατήστε "Υποβολή" ή "Καταχώριση".
- 4 Λήψη Πιστοποιητικού:** Το σύστημα θα δημιουργήσει ένα **Πιστοποιητικό Εκτεταμένης Εγγύησης (Warranty Extension Certificate)**. Μπορείτε να το κατεβάσετε άμεσα σε μορφή PDF ή να το βρείτε στο Email σας.

ΣΗΜΑΝΤΙΚΟ ΓΙΑ ΤΟ Σ'ΕΡΒΙΣ (SERVICE):

Σε περίπτωση βλάβης εντός της περιόδου εγγύησης, το εξουσιοδοτημένο κέντρο επισκευών θα σας ζητήσει υποχρεωτικά:

1. Το Προϊόν
2. Το Πιστοποιητικό Εκτεταμένης Εγγύησης
3. Την Πρωτότυπη Απόδειξη / Τιμολόγιο Αγοράς